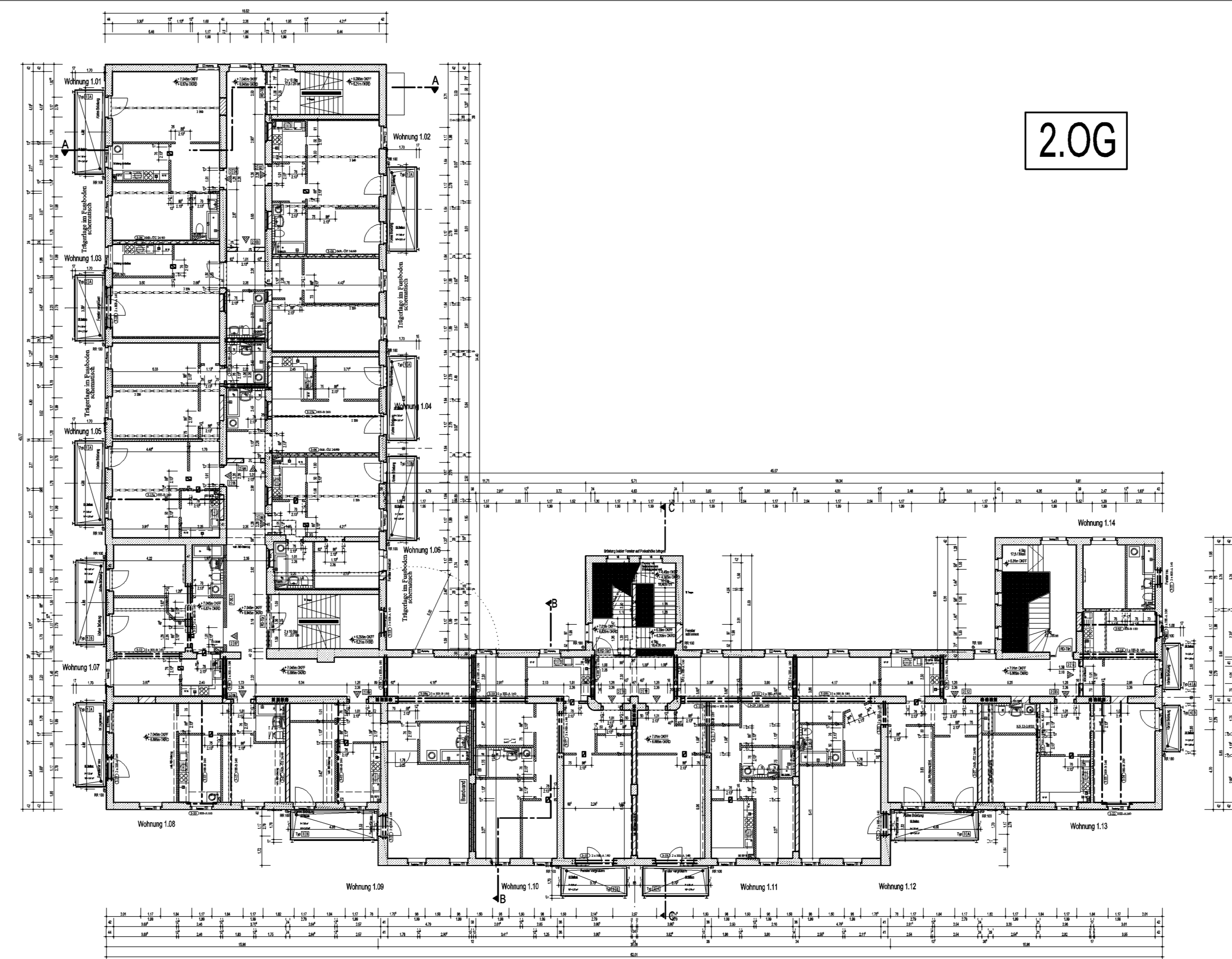
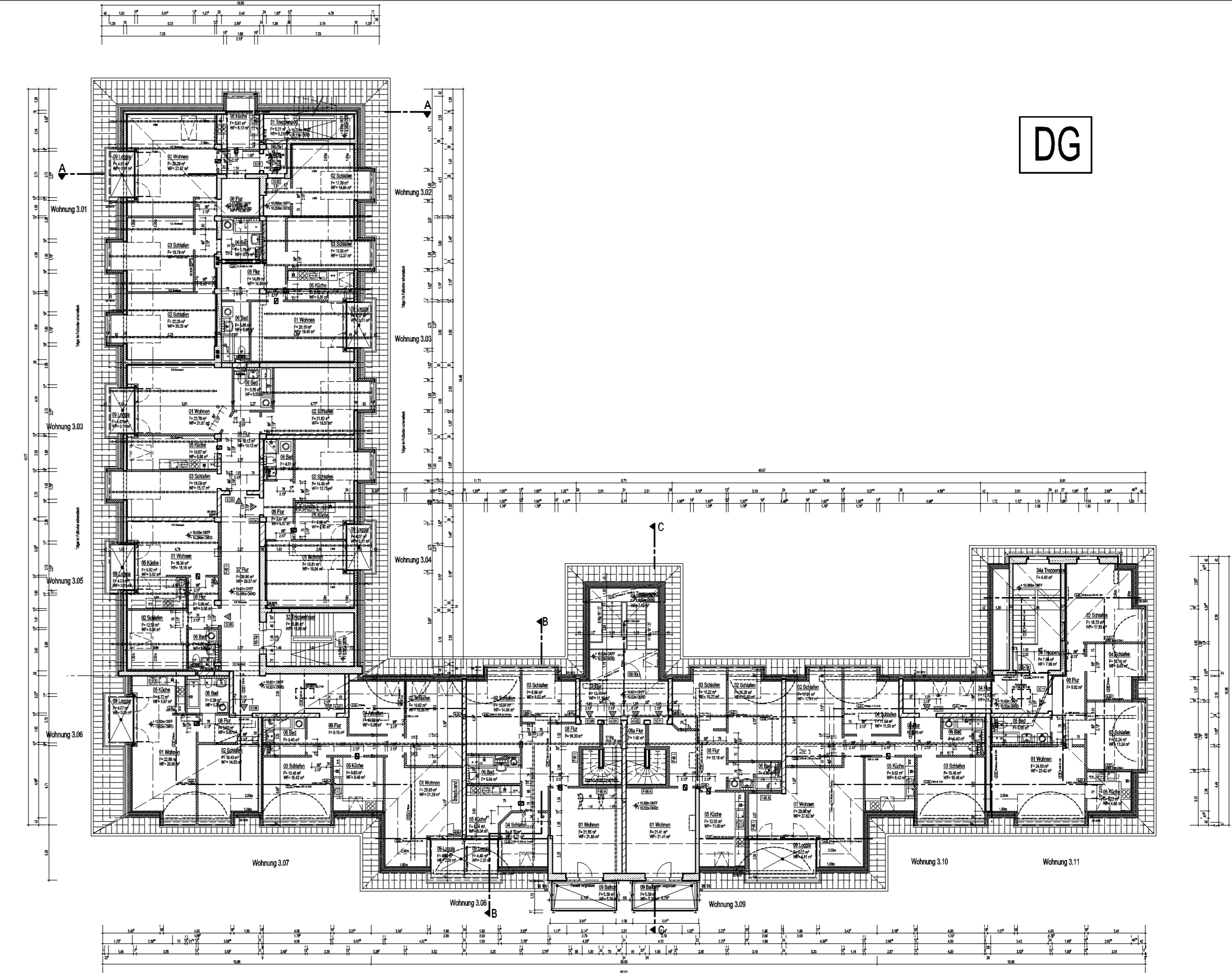


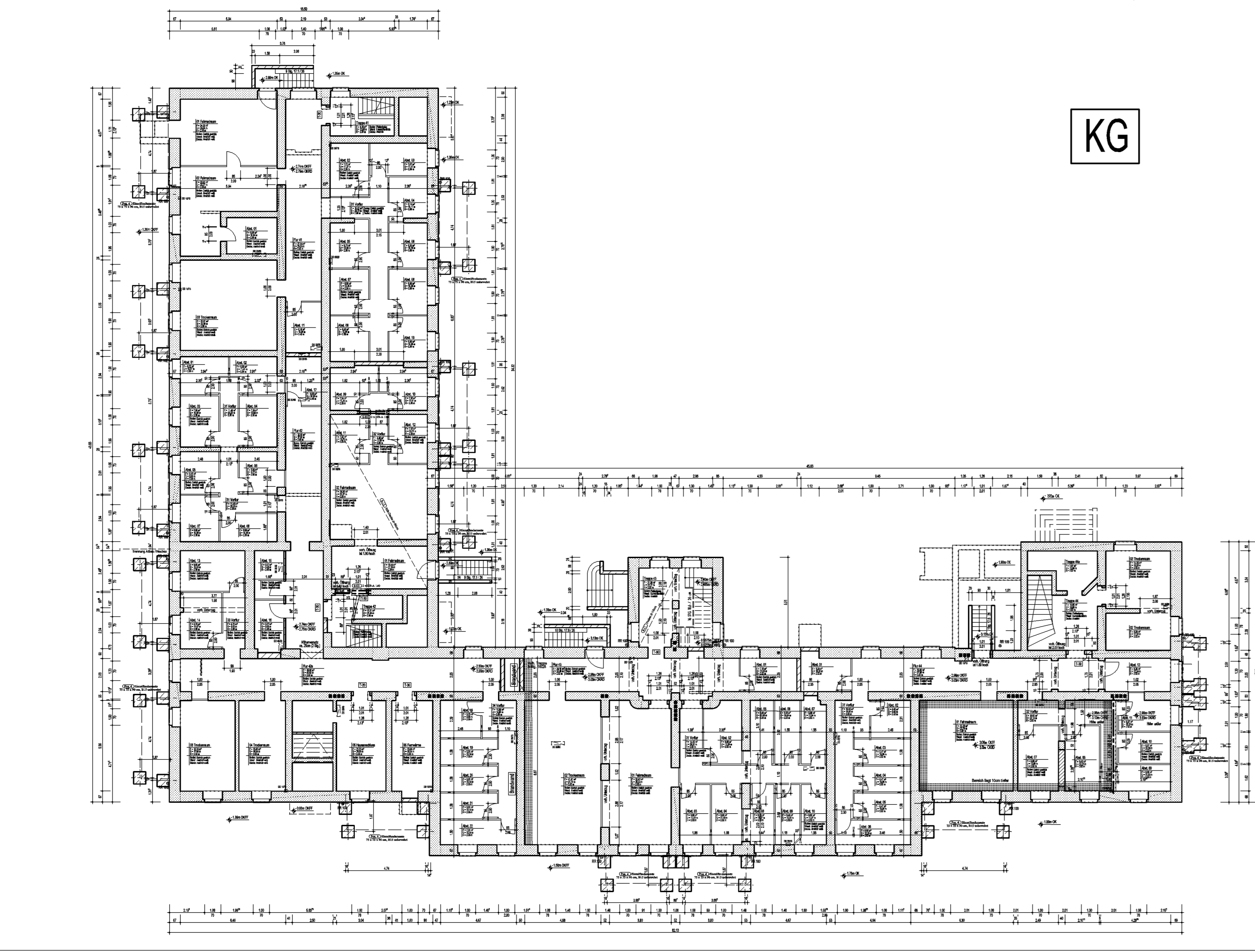
EG



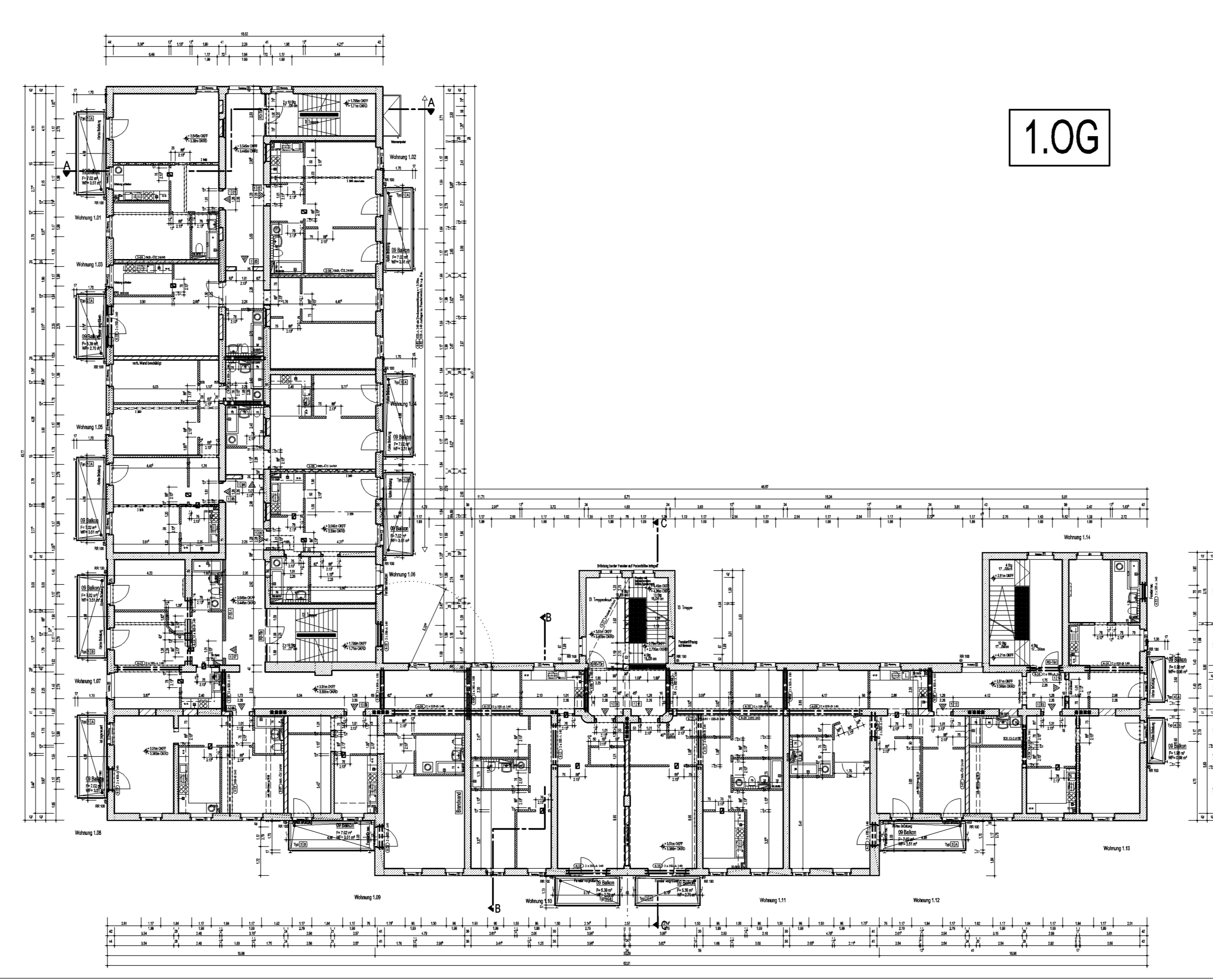
2.OG



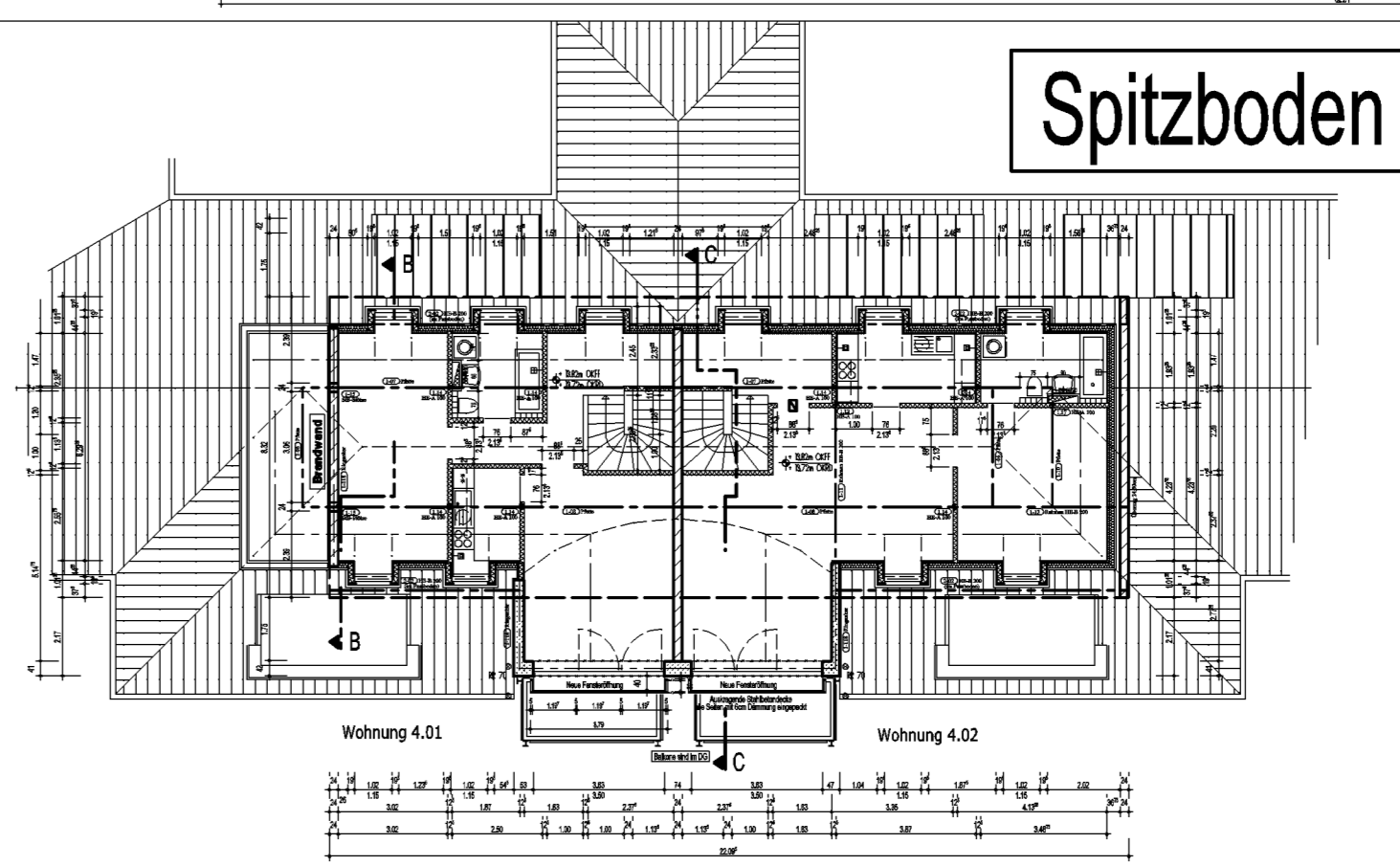
DG



KG



1.OG



Spitzboden

Datum	Verteiler	verf. SD	Plan Nr.	Projekt Nr.
18.04.02		SD	140	20701
Bauherr Bau und Boden Pappelallee GmbH+CoKG Stau 144 26122 Oldenburg				
Baustelle L-Gebäude Johannes-Lepsius-Str. 14469 Potsdam				
Gezeichnet SD Datum 01.12.2001				
Maßstab 1 : 200 Index des Plans A				
Unterschrift des Bauherrn Datum				
Unterschrift des Architekten Datum				

Datum	Aktualisierter Plan	SD
18.04.02	Änderungen	gez.

Architekturbüro

HÜPPE + PARTNER  
 Architekten+Ingenieure  
 Langenweg 26  
 26145 Oldenburg  
 Tel: (0441) 93566-30  
 Fax: (0441) 93566-49

Lageplan  
1:1000

Projekt: **Johan.-Lepsius-Str. POTSDAM**  
 Zeichnung: **verkleinert** G 200